

RAPPORT ANNUEL D'ACTIVITÉS

2024-2025



FONDATION

CÉGEP ÉDOUARD-MONTPETIT
ÉCOLE NATIONALE D'AÉROTECHNIQUE



Table des matières

Message de la direction	3	Défis	9
À propos de la Fondation	4	Activités et campagnes de sociofinancement	11
Où sont allés vos dons ?	6	Fonds	12
Événements	7	Campagne annuelle	17
Bourses	8	Donatrices, donateurs : merci !	18



Mot de la présidente du conseil d'administration et de la directrice générale de la Fondation

**Des sommets franchis, un avenir qui s'élève :
merci de porter cet élan avec nous !**

Cette année encore, nous percevons pleinement l'engagement indéfectible de nos donatrices et donateurs : grâce à vos contributions, récentes ou établies de longue date, l'année 2024-2025 s'est inscrite dans l'histoire de la Fondation comme une année sans précédent.

Votre soutien nous a permis de bonifier nos services directs aux étudiantes et étudiants du Cégep et de l'ÉNA. Dans un contexte où le coût de la vie pèse de plus en plus lourd, votre générosité devient un pilier sur lequel notre communauté étudiante peut s'appuyer pour grandir et réussir.

Parmi les initiatives marquantes, l'installation de deux réfrigérateurs communautaires au Cégep et à l'ÉNA a témoigné de notre volonté de répondre concrètement aux besoins de base de notre communauté étudiante. Dans la même lignée, la période des Fêtes a été illuminée par un véritable esprit de solidarité : des paniers de Noël confectionnés par notre communauté ainsi que des cartes d'épicerie ont apporté soutien et réconfort à des étudiantes et étudiants en situation de précarité. Des produits menstruels durables ont également été offerts gratuitement aux personnes qui en ont besoin.

De plus, votre générosité contribue à faire rayonner l'art, la culture et l'entrepreneuriat, tout en soutenant la promotion et le recrutement des programmes en aéronautique.

L'année 2024-2025 marque également la nomination d'Émilie Larivée à la direction générale de la Fondation. Cette transition, que nous accueillons avec enthousiasme, ouvre un nouveau chapitre et nous invite à imaginer des solutions audacieuses au service de notre mission.

À travers ces pages, vous découvrirez l'impact réel et vivant de votre soutien. Votre confiance nous pousse à viser toujours plus haut pour la grande communauté du Cégep et de l'ÉNA. À celles et ceux qui, un geste à la fois, pavent la voie pour que la relève puisse laisser sa marque dans notre communauté et dans le monde, nous exprimons notre reconnaissance la plus profonde. Nous espérons qu'elle vous parviendra dans toute sa force et sa sincérité.

**À vos côtés, nous continuons de gravir
de nouveaux sommets; ceux où les rêves
se réalisent et où la relève prend son envol.
Merci d'être le vent sous les ailes
des talents de demain.**

Avec toute notre gratitude,



Maria Roumeliotis
Présidente



Émilie Larivée
Directrice générale

À propos de la Fondation

La Fondation du cégep Édouard-Montpetit et de l'École nationale d'aérotechnique (ÉNA) est un organisme de bienfaisance enregistré dédié à l'avancement de l'éducation. La Fondation participe à la poursuite de la mission éducative du Cégep et de l'ÉNA, au développement institutionnel de l'établissement et à la réalisation de ses projets porteurs qui le distinguent comme chef de file en enseignement supérieur. Elle contribue à créer un milieu stimulant, engageant et déterminant, en plus de susciter le progrès de sa communauté.

Notre mission

Depuis plus de 30 ans, la Fondation a pour mission de soutenir et d'accompagner les étudiantes et les étudiants vers leur réussite scolaire et l'atteinte de leurs plus grandes aspirations.

Nos orientations philanthropiques



Excellence
scolaire



Persévérance
scolaire



Engagement



Aide
financière



Santé
globale



Développement
institutionnel



À propos de la Fondation

La Fondation peut compter sur une équipe permanente de cinq professionnelles passionnées, qui se dépassent chaque jour pour soutenir et faire rayonner la communauté étudiante. Leur dynamisme, leur créativité et leur rigueur sont au cœur de toutes les réalisations de la Fondation.

La Fondation bénéficie également de l'appui d'un conseil d'administration composé de bénévoles dévoués. Par leur leadership et leur expertise, les membres du conseil d'administration contribuent au développement de la Fondation et à la poursuite de sa mission.

Équipe permanente



Émilie Larivée
Directrice générale



Ariane Boulay-Prévost
Conseillère aux événements



Nora Boussâa
Conseillère principale
au développement
philanthropique



Sabrina Larras
Technicienne aux opérations
et à l'administration



Sandrine Lamothe
Conseillère
en communication et
rédaction d'impact

Conseil d'administration

Présidente
Maria Roumetolis
Morency Société
d'Avocats

Secrétaire
Dominique Noiseux
Desjardins - Caisse
du Vieux-Longueuil

Administratrices et administrateurs

Hélène Bailleu
Cégep Édouard-
Montpetit et ÉNA

Jean-Marc Ducharme
CAE

Edwin Chikhani
Amazon

Sylvie Hébert
Héroux-Devtek

Emmanuel Cloutier
BJC

Mihaela Mara-Somogyi
IRIS, Le Groupe Visuel

Ghislain Demers
CARTIER, l'emballage
optimisé

Valérie Myers
EOS Aircraft

Pascal Désilets
Espace Aéro

Francis Richard
Banque Royale
du Canada

Où sont allés vos dons ?

Chères donatrices, chers donateurs : cette année, grâce à vous, nous avons amassé un montant record de **2 320 214 \$** !

De ce montant, **1 165 077 \$** ont été investis au cégep Édouard-Montpetit, à l'École nationale d'aérotechnique (ÉNA) et dans leurs communautés étudiantes; une somme inégalée auparavant. Les dons offerts généreusement à la Fondation contribuent à former les leaders de demain, à encourager leurs passions, leur dépassement et leur persévérance, ainsi qu'à offrir un soutien essentiel à ceux et celles qui en ont besoin.



Bourses et défis

315 325 \$



Cégep – Projets institutionnels

207 620 \$



ÉNA – Projets institutionnels et communautaires

131 385 \$



Activités de promotion et de recrutement

126 923 \$



Soutien aux étudiant(e)s-athlètes

78 272 \$



Mobilité étudiante et enseignante

70 304 \$



Aide alimentaire

55 015 \$



ÉNA – Soutien aux groupes étudiants et à la vie étudiante

35 200 \$



Entrepreneuriat

29 566 \$



Santé globale

27 100 \$



Aide financière

25 633 \$



Art et culture

24 281 \$



Cégep – Soutien aux groupes étudiants et à la vie étudiante

20 237 \$



Projets communautaires et développement durable

17 644 \$

Attribution des dons



« Franchir le cap du million remis constitue un jalon majeur pour notre Fondation et pour l'ensemble de notre communauté. »

- Émilie Larivée,
directrice générale
de la Fondation



Les événements

Dans le cadre de sa mission, la Fondation organise, chaque année, trois événements phares en soutien au développement des communautés du Cégep et de l'ÉNA. Ces événements représentent, à eux seuls, 27 % des revenus de la Fondation.



Le 9 septembre 2024 – Tournoi de golf RBC

132 000 \$ pour combler les besoins essentiels

Grâce aux fonds amassés lors de la 27^e édition du Tournoi de golf RBC, nous avons pu doubler notre offre d'aide d'urgence, répondant ainsi à une demande croissante de soutien financier. Cette aide est essentielle pour la population étudiante en situation de précarité : elle nous permet d'offrir du soutien pour l'alimentation, les produits d'hygiène, le matériel scolaire ou le logement. Les fonds recueillis contribuent également à des projets favorisant l'inclusion et la santé mentale.



Le 7 novembre 2024 – Soirée de l'entrepreneuriat

38 730 \$ pour encourager la relève entrepreneuriale

La 7^e édition de la Soirée de l'entrepreneuriat a captivé les personnes participantes avec une grande entrevue mettant à l'honneur l'entrepreneur Luc Poirier. Une soixantaine d'étudiantes et d'étudiants ont également eu la chance d'assister à un atelier exclusif sur l'entrepreneuriat avec l'invité d'honneur. Les profits de l'événement soutiennent des initiatives entrepreneuriales variées, dont plusieurs favorisent le développement durable, tant pour le Cégep que pour la communauté étudiante.



Le 20 mars 2025 – Bal en bleu, édition Versailles

447 400 \$ pour faire rayonner l'aéronautique

L'édition 2025 du Bal en bleu a réuni des leaders de l'industrie aérospatiale et des personnes étudiantes passionnées dans un décor somptueux inspiré du château de Versailles. Les fonds recueillis permettent d'encourager la réussite de la relève en aérospatiale et de soutenir les projets de développement institutionnel de l'École. Entre autres, ceux-ci permettent de soutenir les groupes étudiants, de moderniser les équipements de formation et de renforcer le rayonnement de l'ÉNA.



Les bourses

Grâce à votre générosité, nous avons attribué un montant record de 232 250 \$ en bourses à des centaines d'étudiantes et étudiants. Par votre soutien, vous nourrissez leur confiance et leur fierté, et vous les aidez à croire en leur avenir. Merci du fond du cœur !



Le 22 octobre 2024 – Bourses Bombardier

75 000 \$ pour contribuer à l'avenir de l'aéronautique

Pour une deuxième année consécutive, Bombardier a souligné la persévérance scolaire de 15 finissantes et finissants de l'École nationale d'aérotechnique lors d'une remise de bourses à son siège social. Ces bourses reconnaissent les efforts soutenus des récipiendaires tout au long de leur parcours scolaire.



Le 3 décembre 2024 – Gala des bourses de l'excellence et de l'engagement

49 250 \$ pour célébrer l'excellence et l'engagement

Le Gala de l'excellence et de l'engagement a permis de remettre 72 bourses à des étudiantes et étudiants, témoignant de la générosité de nos donatrices, donateurs et partenaires. Leur détermination, leur discipline et leur volonté de se dépasser ont été soulignées, tout comme l'importance de l'engagement, qu'il s'agisse de bénévolat, de mentorat ou de participation à la vie étudiante.



Le 12 février 2025 – Gala de la persévérance scolaire Desjardins

55 500 \$ pour soutenir la persévérance scolaire

Le Gala de la persévérance scolaire Desjardins a célébré la détermination de 56 étudiantes et étudiants. Les bourses remises ont reconnu leur courage et leur motivation à poursuivre leurs études malgré les obstacles. Un panel composé d'étudiantes et de membres du personnel du Cégep a également mis en lumière des parcours marqués par la résilience et la ténacité.



Le 22 avril 2025 – Gala Mérite ÉNA

52 500 \$ pour encourager la relève en aérospatiale

Le Gala Mérite ÉNA a célébré la persévérance, l'engagement et la réussite de 57 récipiendaires, donnant un véritable élan à la prochaine génération de personnes professionnelles de l'aérospatiale.

Pour souligner le 60^e anniversaire de l'ÉNA, les catégories de bourses ont été symboliquement associées à différents vents évoquant une force ou un moment clé du parcours étudiant :

- Le Mistral, pour l'excellence scolaire
- L'Alizé, pour la persévérance
- Le Zéphyr, pour l'engagement
- Le Vent de brume, pour les parents aux études
- Le Vent de Mousson, pour l'équité, la diversité et l'inclusion
- La Tramontane, pour les parcours atypiques en Attestation d'études collégiales

Les défis

Cultiver le plaisir d'apprendre, de créer et de se dépasser : voilà ce que la Fondation veut encourager lors des défis pour les étudiantes et étudiants. Ces expériences formatrices, organisées en collaboration avec divers départements du Cégep, sont l'occasion idéale de mettre en œuvre leurs compétences et d'explorer leurs talents.



Les 12 et 13 octobre 2024

Webjam – 1 000 \$ en bourses

La deuxième édition du Webjam a plongé des personnes étudiantes en Techniques d'intégration multimédia (TIM) dans un marathon créatif de 36 heures. Cet événement a permis à une cinquantaine d'étudiantes et étudiants de développer un site Web à partir de scénarios d'utilisateurs révélés au début du défi, le tout devant un jury composé de personnel enseignant et de personnes professionnelles de l'industrie. Au total, 13 étudiantes et étudiants ont été récompensés pour la qualité de leurs projets.



Le 11 novembre 2024

Le Défi Lunetterie – 1 600 \$ en bourses

La quatrième édition du Défi Lunetterie a mis en valeur le talent et les compétences techniques de 21 étudiantes et étudiants du programme Optique et lunetterie. Soutenu par des partenaires de l'industrie, le concours a permis aux participantes et participants de mettre en pratique leurs connaissances et de développer leur esprit d'innovation. Trois personnes lauréates se sont distinguées pour la qualité et la précision de leurs réalisations.



Le 10 décembre 2024

Chaosmédia – 1 500 \$ pour souligner la 15^e édition

Cette soirée a rassemblé des finissantes et finissants du programme Techniques d'intégration multimédia (TIM), qui avaient pour objectif de présenter des créations multimédia originales aux membres du jury, composé de personnel enseignant et d'anciennes personnes étudiantes. Trois équipes talentueuses ont été récompensées par des distinctions soulignant la créativité, la rigueur et l'innovation de leurs projets.



Les défis

Cultiver le plaisir d'apprendre, de créer et de se dépasser : voilà ce que la Fondation veut encourager lors des défis pour les étudiantes et étudiants. Ces expériences formatrices, organisées en collaboration avec divers départements du Cégep, sont l'occasion idéale de mettre en œuvre leurs compétences et d'explorer leurs talents.



Le 26 mars 2025

Défi Summum – 5 000 \$ en bourses

Cette année, 34 étudiantes et étudiants des trois cohortes du programme Techniques de prothèses dentaires ont participé au Défi Summum, un concours mettant en valeur leur précision et leur créativité. Les personnes participantes avaient trois heures pour concevoir des pièces dentaires selon des critères techniques propres à leur niveau d'études. Les meilleures réalisations ont été honorées par des bourses soulignant leur excellence et leur innovation.



Le 8 mai 2025

Défi entrepreneurial – 10 000 \$ en bourses

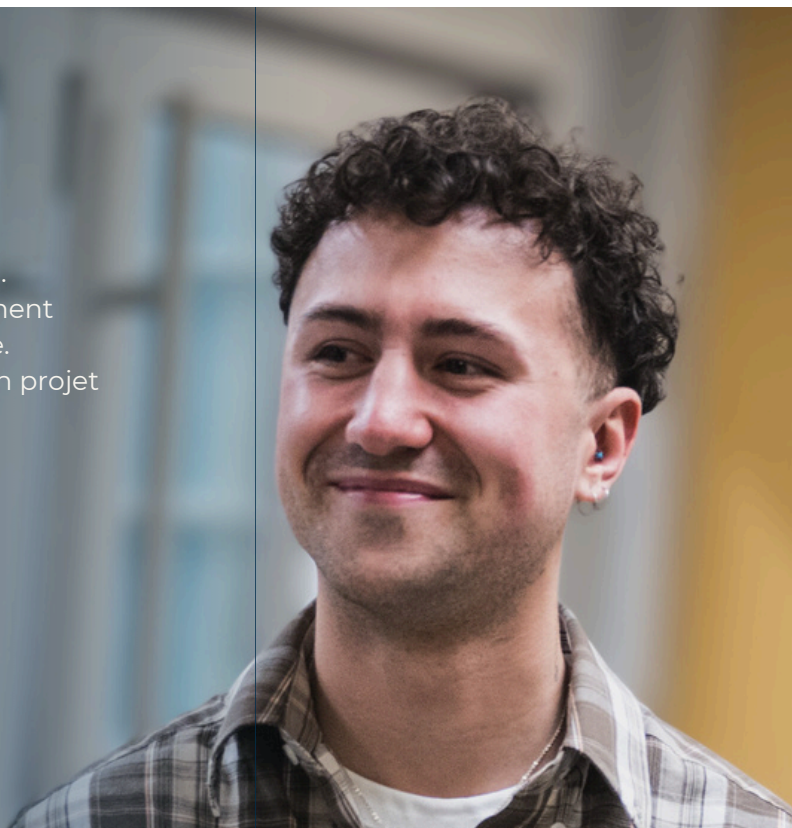
Lors de la 5^e édition du Défi entrepreneurial, des équipes étudiantes ont présenté des projets d'entreprise sur scène devant trois mentor(e)s du milieu, à l'image de l'émission Dans l'œil du dragon. Les personnes participantes ont pu présenter leurs idées, recevoir des retours constructifs et se préparer à leur future carrière. Grâce à la Fondation Famille Le Blanc, engagée à propulser le talent de la relève entrepreneuriale, dix équipes ont pu être récompensées.

Recevoir la bourse du Défi entrepreneurial a vraiment été un coup de pouce important pour moi. Grâce à ce soutien, j'ai pu faire un premier investissement immobilier qui pose les bases de ma future entreprise. Cette bourse m'a permis de croire encore plus en mon projet et de passer concrètement à la prochaine étape de mon parcours d'entrepreneur.



Loïk Anctil-Bonenfant

Récipiendaire du premier prix de la catégorie
Services et expériences du Défi entrepreneurial 2025



Les activités et campagnes de sociofinancement

Au Cégep comme à l'ÉNA, la philanthropie se vit au quotidien. Cette année, de nombreuses initiatives de sociofinancement ont été portées par des étudiantes, étudiants, membres du personnel et partenaires animés par un même désir : faire une différence concrète dans leur communauté.



Le 6 décembre 2024 – Soirée de l'humour

1 940 \$ pour soutenir l'ambition des personnes finissantes

La Soirée de l'humour a mis de l'avant trois humoristes de la relève dans le cadre d'une collecte de fonds organisée par des finissant(e)s en Techniques de comptabilité et gestion ainsi qu'en Techniques de gestion de commerces du Cégep, afin de financer leurs projets.



Le 17 février 2025 – Tirage Loto-Lynx

23 125 \$ pour encourager les étudiant(e)s-athlètes

Organisée en collaboration avec les équipes sportives Lynx et le Centre sportif du Cégep, l'édition 2024-2025 de la Loto-Lynx a connu un succès exceptionnel, avec un nombre record de 925 billets vendus. La somme récoltée a été réinvestie pour soutenir les 320 étudiantes et étudiants-athlètes du Cégep.



Le 7 mars 2025 – Spectacle bénéfice de Sylvain Lambert

5 018 \$ pour propulser un nouveau pavillon

Une salle comble et une ambiance chaleureuse ont marqué le spectacle-bénéfice de Sylvain Lambert, ancien directeur général du cégep Édouard-Montpetit et de l'ÉNA. Le public a eu l'occasion de le découvrir sous un nouvel angle, soit celui d'auteur-compositeur-interprète. Les fonds recueillis soutiendront de futurs projets du Pavillon de la santé et de l'innovation.



Le 14 juin 2025 – Tournoi de golf des Lynx

13 325 \$ pour supporter nos équipes sportives

Le soleil était au rendez-vous à l'occasion du Tournoi de golf des Lynx, où un total de 50 golfeuses et golfeurs ont pris part à une journée sportive conviviale. L'événement a permis d'amasser une somme importante afin de soutenir le bon fonctionnement des équipes sportives Lynx.

Les fonds commémoratifs

Nos fonds commémoratifs honorent des individus qui ont marqué la mémoire collective du Cégep et de l'ÉNA. Par ces hommages, nous voulons célébrer leur héritage et faire perdurer leur influence, pour que leurs histoires continuent d'inspirer et de soutenir la réussite des étudiantes et des étudiants d'aujourd'hui.



Fonds commémoratif Roger Demers

Créé en mémoire de Roger Demers, pilote émérite et fervent défenseur de la langue française dans l'aviation québécoise, ce Fonds soutient la relève en aéronautique et inspire les générations futures à atteindre de nouveaux sommets. Cette année, grâce à la générosité de la Fondation Roger Demers, 22 500 \$ en bourses ont été remis à des personnes étudiantes provenant de régions éloignées pour leur permettre de poursuivre leurs études à l'ÉNA.



Fonds commémoratif Caroline Dawson

Le Fonds commémoratif Caroline Dawson honore la mémoire de cette professeure de sociologie du Cégep et figure marquante de la littérature québécoise. Cette année, la Fondation a remis la toute première Bourse Caroline Dawson, d'une valeur de 5 000 \$, à une étudiante migrante de première génération. Cette bourse souligne le courage et la résilience de la récipiendaire et l'encourage dans la poursuite de son parcours. Celle-ci a été remise par la famille de Caroline Dawson lors de l'événement Hommage aux créatrices et créateurs du Cégep.

Cette bourse représente bien plus qu'un soutien financier. C'est une reconnaissance de mon cheminement, de mes efforts, et une source de motivation immense pour continuer à avancer malgré les défis.

”

Nancy Carolina Henriquez Acevedo

Récipiendaire de la première Bourse Caroline Dawson



Les fonds commémoratifs

Nos fonds commémoratifs honorent des individus qui ont marqué la mémoire collective du Cégep et de l'ÉNA. Par ces hommages, nous voulons célébrer leur héritage et faire perdurer leur influence, pour que leurs histoires continuent d'inspirer et de soutenir la réussite des étudiantes et des étudiants d'aujourd'hui.



Fonds commémoratif Ariane-Leclerc

Le Fonds commémoratif Ariane-Leclerc a pour objectif d'honorer la mémoire d'Ariane, ancienne étudiante du Cégep en profil Théâtre. Sa passion pour le théâtre, l'écriture et la littérature continue d'inspirer des actions concrètes auprès des jeunes.

Ce Fonds soutient *La lecture en cadeau*, une initiative de la Fondation pour l'alphabétisation, en offrant des livres aux enfants de 0 à 12 ans afin de prévenir les difficultés de lecture et d'écriture pouvant mener au décrochage scolaire.



Fonds commémoratif Guy J. Ruelland

Guy J. Ruelland, ancien directeur de l'École nationale d'aérotechnique de 1988 à 1996, a contribué à offrir à l'ÉNA une visibilité internationale et à ouvrir des portes aux étudiantes et étudiants grâce à l'organisation de stages à l'étranger. Le Fonds commémoratif Guy J. Ruelland a été créé pour honorer sa mémoire et ses valeurs d'ouverture sur le monde.

Grâce à ce Fonds, une bourse de 500 \$ a été remise à un étudiant lors du Gala Mérite ÉNA pour le soutenir dans son stage en région éloignée.



Fonds commémoratif Bernard-Emeyriat

Le Fonds commémoratif Bernard-Emeyriat, créé en hommage à un professeur de psychologie du Cégep, vise à honorer sa mémoire et sa passion ardente pour les voyages.

Grâce au Fonds, deux personnes étudiantes ont reçu une bourse de 1 000 \$ chacune lors du Gala de l'excellence et de l'engagement. Ces bourses soulignent la rigueur et l'engagement dont les récipiendaires ont fait preuve lors de leur voyage Cyclo-Aventure, un périple entre Bruxelles et Copenhague, organisé par la mobilité étudiante du Cégep.



Fonds Michael Lyons

Ancien professeur de géologie au Cégep, Michael Lyons a lancé en 1992 un projet novateur : recycler des canettes pour soutenir les étudiantes et étudiants en difficulté financière. Cette initiative s'est transformée en un fonds durable qui continue de bénéficier à notre communauté.

Cette année, grâce au Fonds Michael Lyons, 6 000 \$ en bons d'achat pour du matériel scolaire ont été remis à des étudiantes et étudiants qui en avaient besoin, en partenariat avec la Coop Édouard-Montpetit.

Les fonds dédiés

Des fonds alignés aux valeurs et aux convictions de nos donatrices et donateurs permettent de soutenir plusieurs projets au sein du Cégep et de l'ÉNA. Ces fonds contribuent à nourrir des initiatives concrètes qui enrichissent le parcours de nos étudiantes et étudiants.



Fonds des arts et de la culture Famille Le Blanc

Favoriser l'accès aux arts et encourager le développement de la culture sous toutes ses formes au sein de la vie étudiante du Cégep et de l'ÉNA : voilà l'objectif du Fonds des arts et de la culture. Cette année, grâce à la générosité exemplaire de la famille Le Blanc, plus de 15 000 \$ ont été investis dans une dizaine de projets rassembleurs qui touchent directement notre communauté étudiante.



Fonds Bizier-Brazé

Créé grâce à l'engagement de Daniel Bizier et de Pierre Brazé, deux anciens membres du personnel du Cégep, le Fonds Bizier-Brazé vise à encourager des étudiantes et étudiants ayant un parcours scolaire atypique. Cette année, 3 000 \$ en bourses ont été remis à des personnes étudiantes afin de leur donner un élan positif dans la poursuite de leurs études.



Fonds Pratt & Whitney

Grâce à la générosité de Pratt & Whitney Canada, des initiatives étudiantes et institutionnelles de l'École nationale d'aérotechnique prennent vie. Cette année, 19 000 \$ ont été investis dans des projets ayant un réel impact auprès de la communauté étudiante de l'ÉNA.



Fonds d'aide financière

Grâce à la générosité des donatrices et donateurs, le Fonds d'aide financière offre des solutions concrètes pour répondre aux besoins de base des étudiantes et étudiants confrontés à des situations de précarité. Avec votre soutien, nous parvenons à alléger leur quotidien tout en reconnaissant leurs efforts malgré les défis.



Bourses d'urgence

Chaque geste de soutien peut transformer le quotidien des étudiantes et étudiants. Dans les moments plus difficiles, votre générosité fait une réelle différence : un logement sécurisé, des repas assurés, le matériel nécessaire pour apprendre. Grâce à votre aide, plus de 25 600 \$ ont été donnés en bourses d'urgence cette année, afin que les étudiantes et étudiants trouvent la force d'avancer et de réussir. Merci de cheminer à leurs côtés.



Bons alimentaires et repas solidaires

Face aux obstacles financiers qui touchent de plus en plus d'étudiantes et d'étudiants, le soutien que vous leur apportez prend toute son importance. Cette année, avec le soutien de l'organisme Jeune Oasis, 8 000 \$ en bons alimentaires ont été distribués, offrant aux personnes en situation de précarité la possibilité de se nourrir sereinement et de se concentrer pleinement sur la réussite de leurs études.

De plus, grâce au projet Repas solidaires, 375 coupons-repas ont été distribués durant la période des examens finaux. Cette initiative vise à assurer que personne ne se présente à son examen le ventre vide.



Paniers de Noël

Cette année, l'esprit des Fêtes a pris une dimension particulièrement chaleureuse et solidaire. En partenariat avec Moisson Rive-Sud, l'équipe de la Fondation, accompagnée de membres de la direction du Cégep et de l'ÉNA, a confectionné et livré 60 paniers de Noël à des étudiantes et étudiants confrontés à des difficultés financières. Plus de 50 cartes d'épicerie de la même valeur ont aussi été remises. Ces gestes ont permis à une centaine de personnes étudiantes et à leur famille de vivre un Noël plus léger et rempli de réconfort.



Fonds d'aide financière : nouveautés

Toujours en quête de nouvelles manières de soutenir sa communauté, la Fondation continue d'innover pour répondre aux besoins des étudiantes et étudiants. Cette année, grâce à votre générosité, le Fonds a donné vie à de nouvelles initiatives impactantes. Celles-ci visent à offrir des solutions aux préoccupations actuelles, afin que notre communauté puisse cheminer vers la réussite sans obstacle à ses besoins essentiels.



Accès gratuit aux produits menstruels Iris + Arlo

Cette année, la Fondation a franchi une nouvelle étape en matière d'égalité d'accès aux produits d'hygiène avec le lancement d'un partenariat avec Iris + Arlo. Depuis mars 2025, des produits menstruels durables et responsables sont offerts gratuitement aux personnes étudiantes en situation de précarité financière, permettant de répondre à un besoin essentiel tout en favorisant des choix respectueux de l'environnement.



Touski le frigo : réfrigérateurs communautaires

Au printemps 2025, une nouvelle initiative a pris vie dans les cafétérias du Cégep et de l'ÉNA : Touski le frigo, des réfrigérateurs communautaires visant à dépanner nos étudiantes et étudiants et à réduire le gaspillage alimentaire. Porté par la Fondation, en collaboration avec le Cégep et avec le soutien de Moisson Rive-Sud, ce projet répond à un besoin fondamental : la sécurité alimentaire au sein de notre communauté étudiante.

En offrant un accès libre et digne à des aliments et à des plats nutritifs, Touski le frigo soulage les pressions financières de nos étudiantes et étudiants et leur permet de se concentrer pleinement sur leur réussite.



Campagne annuelle de solidarité

« Déverrouillons le potentiel de la relève étudiante ! »

Cette année, les membres du personnel du Cégep et de l'ÉNA ont uni leurs voix avec conviction : notre communauté croit profondément en la réussite de ses étudiantes et étudiants !

Grâce à l'élan collectif de plus de 130 donatrices et donateurs internes, notre campagne de solidarité a atteint un montant record de 37 396 \$, témoignant de la magie qui opère lorsque la solidarité devient la clé des possibles.

Derrière ce succès se trouve une équipe ambassadrice exceptionnelle, composée de 21 membres du personnel, qui ont su inspirer leurs collègues avec énergie et détermination. À chacune et chacun d'entre eux, merci infiniment pour votre engagement.



Nous souhaitons également exprimer notre plus sincère gratitude envers la Fondation Famille Le Blanc, qui a généreusement doublé les dons pendant les 48 premières heures jusqu'à concurrence de 10 000 \$, renforçant ainsi l'impact des contributions.

Les fonds recueillis ouvrent de nouvelles portes au sein du Cégep et de l'ÉNA : ils permettent d'offrir un soutien concret aux étudiantes et étudiants en situation de précarité, de soutenir des initiatives en santé mentale, d'appuyer des projets novateurs qui nourrissent la créativité et la persévérance, et de multiplier les opportunités pour faire rayonner la relève.

À notre équipe d'ambassadrices et d'ambassadeurs, à la Fondation Famille Le Blanc, et à toutes les personnes qui ont donné : merci de déverrouiller un avenir prometteur pour nos étudiantes et étudiants !

Donatrices, donateurs : **merci !**

100 000 \$ et plus

Bombardier

50 000 \$ et plus

Desjardins

Fédération des Caisses Desjardins du Québec

Fondation J. Armand Bombardier

Pratt & Whitney Canada

25 000 \$ et plus

Airbus Canada

Banque Royal du Canada - RBC

Fondation Famille Le Blanc

10 000 \$ et plus

AAA Canada

Association générale étudiante du cégep Édouard-Montpetit - AGECEM

Bell Textron Canada Ltée

CAE

Cégep Édouard-Montpetit

Coop Édouard-Montpetit

Dynajet Aviation Solutions

Fondation Famille Godin

Fondation RBC

Fondation Rogers Demers

Groupe Solidev

Groupe DCM

Héroux-Devtek

Moisson Rive-Sud

RBC Dominion valeurs mobilières

Rolls-Royce Canada

Segula Technologies

5 000 \$ et plus

Actalent

Aéro Emploi

Aéro Montréal

Aéroport métropolitain de Montréal - MET

Aéroports de Montréal - ADM

Aerotek

Air Canada

Airbus Atlantique Canada

Amazon Web Services

APC by Schneider Electric

Banque Nationale

Banque TD

CEL Aerospace

Chiasson Gauvreau

Comité sectoriel de main d'oeuvre en aérospatiale du Québec - CAMAQ

Déjeuner Montréal

Demers Beaulne

DICI Industries

École de technologie supérieure - ÉTS Montréal

École nationale d'aérotechnique

EgR

Ernst & Young

Fasken

Fondation croire en son rêve

Groupe B.A.R.

Groupe Meloche

Jeune Oasis

Koptair

Laboratoire dentaire Summum

Les Constructions Serbec

Les ventes A.E. Blake Ltée

Management OPS

Manuvie

Mecachrome Canada

Micro Logic

Nolinor Aviation

Norton Rose Fulbright Canada

Polytechnique Montréal

Pro Ingredients

Rogers Communications Canada

Saint-Arneault

SELEKKTUS

Senterre Entrepreneur général

Sogclair

Soleno

Terminal & Cable TC

Unifor

Willis Towers Watson

Donatrices, donateurs : **merci !**

1 000 \$ et plus

123Dentiste Québec
 Ghislain Leduc Conseil
 AAR Aircraft Services-Trois Rivières
 AGA assurances collectives
 Alexandre Chénier
 Alia Conseil
 Alliance Acoustique
 AON
 Arcopel
 Association des femmes diplômées des universités -
 Montérégie
 Association des opticiens et opticiennes du Québec
 Bijouterie Lavigueur
 Biron Groupe Santé
 Blain, Joyal, Charbonneau S.E.N.C.R.L
 BLP Avocats
 Caprea experts immobiliers
 Centre technologique en aérospatiale - CTA
 ClicAssure, cabinet de services financiers
 Composites Vci
 Conseil de vie étudiante ÉNA - CVE
 CPE Au Royaume des chérubins
 CPE Mon petit Édouard
 Cylad Canada
 Druide informatique
 Échafaudage Élite
 Emballage Cartier
 Fortier D'Amour Goyette
 Frédéric Morin
 Gallagher - GPL
 Gestion Renato Perpignani
 Global Partner Solutions
 Groupe Charbonneau
 HUB International Québec Ltée
 Hydrauliques Rive-Sud
 Il y la Coupe
 Installe-Tech & Modulaction
 IRIS Le Groupe Visuel
 Isabelle Terrault
 Jacques G. Ruelland
 JCB Construction Canada
 Johanne pepin
 KPMG

La Cargaison | collectif créatif
 Laboratoire dentaire Morisset
 Lafond Desjardins - Laboratoire dentaire
 Le groupe CIBS
 Le Groupe Foodcourt
 Les Marchés Louise Ménard
 Lin Jutras
 Lunetterie New Look
 Maçonnerie G.Y.
 Medavie Croix Bleue
 MERCURE conseil
 Ministère des Transports
 Morrison Air Conditioning
 Mosaic Design Communications
 Nétur
 Norag
 Novallier
 Oasis Surf
 Omnison et Lumières
 Opto-Réseau
 Ordre des opticiens d'ordonnances du Québec
 Philippe Legault
 Pôle Air Aviation
 Premier Aviation Québec
 Procam Construction
 Prolex Electronics
 Protection Incendie Métropolitain
 RBC PH&N Services-conseils en placements
 Satau
 Serge Brasset
 Services Collectifs et Conseils JFC
 Services d'entretien d'édifices ALLIED
 Shaker Cuisine & Mixologie
 Siemens Canada Ltée
 Signalisation de Montréal
 Skyservice
 Skytech Communications
 Solution Nord Immo
 Sonaca Montréal
 Strata Environnement et Géotechnique
 Synex
 Télévision Rive-Sud
 Visique Bonlook
 Yaskawa Canada



FONDATION

CÉGEP ÉDOUARD-MONTPETIT
ÉCOLE NATIONALE D'AÉROTECHNIQUE

MERCI !

